

A Dutch windmill stands on the left side of a canal, with a small blue house and a path leading towards it. The sky is dark and cloudy, suggesting dusk or dawn. The water in the canal reflects the light from the sky.

# Intelligent inspecteren met AI

Intelligent inspecteren en beheren van oevers en oeverconstructies

# Wat is

## Intelligent inspecteren met AI

---

Waterschappen en provincies beheren tienduizenden kilometers oevers en oeverconstructies. Door de grote hoeveelheid is het voor een organisatie een uitdaging een compleet en actueel beeld te hebben van het veilig functioneren en de toekomstige vervangingsopgave.

Door gebruik te maken van AI tillen we asset management naar een hoger plan. We verbeteren het proces van constateren, analyseren, prioriteren en optimaliseren waardoor de efficiëntie stijgt en de effectiviteit toeneemt. Het proces vormt een stevige basis voor risicogestuurd beheer.

**Minder inspanning, meer resultaat.**

# Voordelen van

## Intelligent inspecteren met AI

---



Schadeherkenning is uniform en objectief



Schades zijn meetbaar en gegeorefereerd



Automatische positionering in GIS



Ontwikkeling van schades in de tijd is inzichtelijk

## Traditionele werkwijze

Veelal worden oevers en oeverconstructies geïnspecteerd met pen, papier en een camera.

Nadelen hiervan zijn:

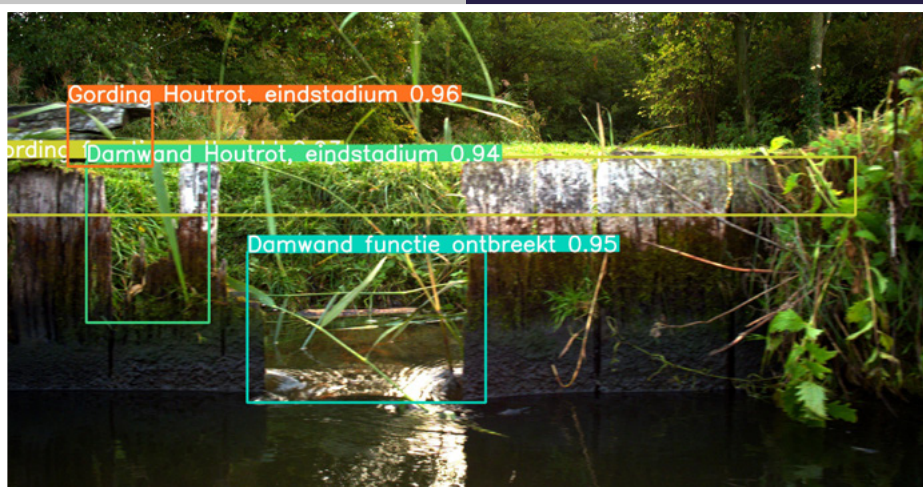
- Subjectieve interpretatie
- Persoonsafhankelijk, beoordeling op basis van kennis en ervaring
- Niet consistent
- Onvolledig
- Niet efficiënt
- Slecht reproduceerbaar

Als asset manager moet u opereren met incomplete en niet eenduidige data. Dit belemmert het verkrijgen van goed inzicht in de kosten, risico's en prestaties van uw areaal. Het verloop van de schades over meerdere jaren is niet inzichtelijk.

*De nieuwe betrouwbare*

## AI werkwijze

- Vanaf het water leggen we iedere meter vast met HR camera's op gegeorefereerde foto's.
- AI-modellen analyseren alle foto's op aanwezige gebreken.
- Per object is er per gebrek bekend wat de omvang en geografische locatie is.
- Gebreken worden automatisch als lijnen weergegeven in het GIS.
- Op basis van omgevingsfactoren kan een risicoprofiel berekend worden.
- In een managementoverzicht is de technische staat gekoppeld aan het risicoprofiel.
- Eenvoudig een meerjarenonderhoudsplanung opstellen en actualiseren.



Deze nieuwe werkwijze van intelligent inspecteren met AI leidt ertoe dat alle ingewonnen data en de wijze waarop dit vertaald wordt naar informatie is gericht op het geven van het best mogelijke inzicht. Hiermee kunt u als asset manager het optimum zoeken in de driehoek: prestaties, kosten en risico's.



**GeoAI**

info@geoai.nl  
06 10 69 37 53

Leonard Springerlaan 37  
9727 KB Groningen



**oQuay**

info@oquay.nl  
0592 203 661

Afrikaweg 39  
9407 TP Assen